

必治癲口服溶液 使用方式

BRIVIACT® Oral Solution 10 mg/ml

準備裝置

! 內含 5 & 10 毫升針筒狀量筒

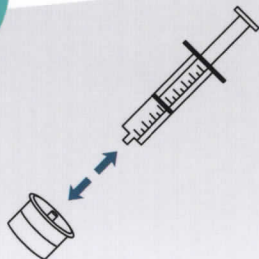
1.



打開瓶蓋

將瓶蓋向下壓，並同時以逆時鐘方向旋轉

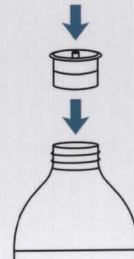
2.



取出針筒狀量筒

將有孔瓶塞與針筒分開

3.

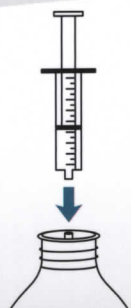


放置有孔瓶塞

將有孔瓶塞壓入瓶口（之後不需再取出）

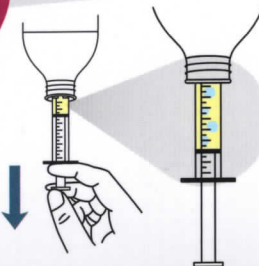
取藥方式

1.



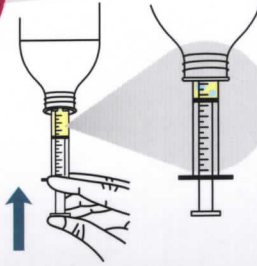
將針筒狀量筒插入有孔瓶塞

2.



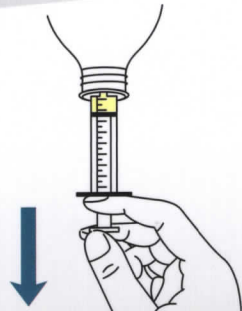
一手，將瓶身握緊並垂直倒立；另一手，向下拉針筒狀量筒抽取些許藥液

3.



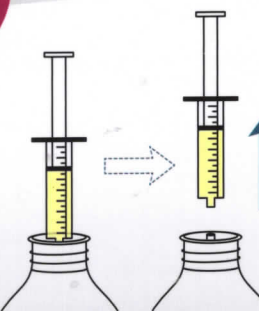
向上推針筒狀量筒排除藥液內氣泡

4.



向下拉至醫師處方藥量 _____ 毫升 (ml)

5.



將藥瓶轉正朝上，再取出針筒狀量筒

6.



- ① 不稀釋；直接由針筒狀量筒服用
- ② 加入適量水（或果汁）中服用

! 用畢請用清水清洗針筒狀量筒

儲存與處理方式

- > 儲存於室溫 25°C（範圍：15°C - 30°C），請勿冷凍
- > 開瓶超過 5 個月，剩餘未使用的溶液請予以棄置